

Teknik Analiz

03 Mart 2025

	Destek-1	Destek-2	Destek-3	Direnç-1	Direnç-2	Direnç-3
BİST100	9590.00	9500.00	9420.00	9765.00	9850.00	9954.00
X30YVADE	11250.00	11195.00	11080.00	11385.00	11410.00	11503.00
Ons Altın	2.850	2.806	2.743	2.885	2.948	3.026
EUR/USD	1.0385	1.0250	1.0125	1.0455	1.0540	1.0635
GBP/USD	1.2540	1.2500	1.2450	1.2685	1.2740	1.2815
EUR/GBP	0.8240	0.8220	0.8200	0.8270	0.8325	0.8410

BİST100

BİST100 endeksi Cuma günü 82 puan düşüşle 9658 seviyesine gerilerken geçen haftanın tamamında %0,6 oranında yükseldi. Teknik göstergeler zayıf görünüme sahip. Buradan hareketle, EMA-200 ortalamasına da denk gelen 9590 hattı kısa vadeli görünüm için önemli destek bölgesi olarak değerlendirilirken kırılması durumunda 9500/9420 destek seviyelerine kadar düşüş riski devam edebilir. Ancak, zayıf teknik görünüme rağmen 9765/9850 dirençlerinin aşılması halinde ise 9909 ve 10157 dirençlerine dek yükseliş ihtimali göz ardı edilmemelidir. Özetle; saat 10:00'da TÜİK/TÜFE açıklanacak. Katkı payı düzenlemesinin de etkisiyle aylık %3,0; yıllık TÜFE'nin %40'a gerilemesi bekleniyor. Teknik olarak ise 9765/9850 direnç aralığı önemlidir.

X30YVADE

Nisan vadeli kontratın teknik görünümü zayıf. Bu bağlamda, 11250 ilk destek olup üzerinde kaldıkça 11385/11410 ardından 11505 dirençleri test edilebilir. Ancak, zayıf teknik görünüm nedeniyle 11250 altında 11195/11080 destek seviyelerine dek düşüş riskine dikkat edilmelidir. Özetle; 11250/11195 destek bölgesi kısa vade için önemli aralıktır.

XAU/USD

5 haftalık üssel ortalaması 2850 bölgesi üzerinde tutunmaya çalışan ons altının teknik göstergeleri kısa vadede güç kaybetmeye devam ediyor. Bu bağlamda, 2850 altında 2830/2806 ve 2743 desteklerine kadar düşüş devam edebilir. Buna karşın, güç kaybeden teknik görünüme rağmen 2850 üzerinde kaldıkça 2885/2948 ve 3026 dirençlerine dek yükseliş olasılığına dikkat edilmelidir. Özetle; hafta boyunca önemli makro veriler öne çıkarken gümrük tarifeleriyle ilgili haber akışları kritik önemde olacak. Teknik olarak 2850 hattı önemlidir.

EUR/USD

Teknik göstergelerinin zayıf görünüme sahip olduğu paritede 1.0455 ara direnç konumuna gelmiştir. 1.0455 direnci geçilmedikçe baskının sürmesi, 1.0385 ara desteği altında 1.0250/1.0120 desteklerinin test edilmesi beklenebilir. Öte yandan, zayıf teknik görünüme rağmen 1.0455 direnci üzerinde 1.0540/1.0635 dirençlerine dek yükseliş potansiyeli oluşacağı ihtimali göz ardı edilmemelidir. Özetle; PMI endeksleri parite için bugün önemli olacaktır. Teknik olarak ise 1.0455 ile 1.0540 dirençlerinin kısa vade için önemli seviyeler olduğunu düşünüyoruz.

GBP/USD

EMA-100 ortalaması 1.2610 üzerinde kalma çabalarının sürdürdüğü paritenin teknik göstergeleri zayıflıyor. Bu bağlamda 1.2685 ilk direnç olup aşılmasıyla 1.2740/1.2815 dirençlerine dek yükseliş sürebilir. Ancak, zayıflayan teknik görünüm nedeniyle 1.2540 desteğinin kırılmasıyla 1.2500/1.2450 desteklerine kadar düşüş ihtimaline dikkat edilmelidir. Özetle; İngiltere ve ABD PMI verileri öne çıkar. Teknik olarak ise 1.2600 hattını önemsiyoruz.

EUR/GBP

0.8325 direnci altında düşüş eğiliminin sürdürdüğü paritenin teknik göstergeleri zayıf. Bu bağlamda, 0.8270 ara direnç haline gelmiş olup aşılmadıkça 0.8240/0.8220 desteklerine kadar düşüş devam edebilir. Ancak, zayıf teknik görünüme rağmen 0.8270 üzerinde 0.8325/0.8410 dirençlerine dek yükseliş olasılığı göz ardı edilmemelidir. Özetle; PMI endeksleri pariteyi etkileyebilir. Teknik olarak 0.8265 direnci önemlidir.

Murat Korkmaz
Araştırma ve Strateji Bölümü
İstanbul
Tel: 0212 367 70 00
Murat.Korkmaz@ingyatirim.com.tr



BİST100 Endeksi



X30YVADE



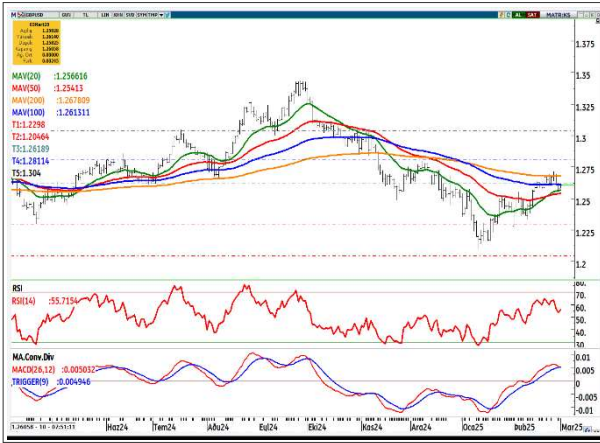
Ons Altın/USD



EUR/USD (Euro/ABD Doları)



GBP/USD (Sterlin/ABD Doları)



EUR/GBP (Euro/Sterlin)



*Grafikler için kaynak: Matrxs



"Burada yer alan yatırım bilgi, yorum ve tavsiyeleri yatırım danışmanlığı kapsamında değildir. Yatırım danışmanlığı hizmeti, yetkili kuruluşlar tarafından kişilerin risk ve getiri tercihleri dikkate alınarak kişiye özel sunulmaktadır. Burada yer alan yorum ve tavsiyeler ise genel niteliktedir. Bu tavsiyeler mali durumunuz ile risk ve getiri tercihlerinize uygun olmayabilir. Bu nedenle, sadece burada yer alan bilgilere dayanılarak yatırım kararı verilmesi beklentilerinize uygun sonuçlar doğurmayabilir. ING Yatırım Menkul Değerler A.Ş. Araştırma ve Strateji Bölümü tarafından sadece bilgi amaçlı olarak hazırlanmış olan bu rapor, hiçbir şekilde bir yatırım önerisi veya herhangi bir yatırım aracının doğrudan alımına veya satımına dair bir teklif veya referans olarak alınmamalıdır. Geçmiş performans takip eden dönem için bir gösterge değildir. Bu raporda sunulan bilgilerin yayım tarihi itibarıyla yanlış/yanıltıcı olmamasına özen gösterilmiş olmasına karşın, ING Yatırım Menkul Değerler bilgilerin doğru ve tam olmasından sorumlu değildir. Bu raporda yer alan bilgiler herhangi bir uyarı yapılmadan değişebilir. ING Yatırım Menkul Değerler ve çalışanlarının bu raporda sunulan bilgilerin kullanılmasından kaynaklanabilecek doğrudan ve/veya dolaylı zararlardan ötürü sorumluluğu bulunmamaktadır. Raporun, telif ve diğer hakları saklıdır; herhangi bir amaçla ING Yatırım Menkul Değerlerin izni olmadan raporun tamamı veya bir kısmı başka bir yerde yeniden yayımlanamaz, dağıtımı yapılamaz."

